

26. Eselsburger Tal-Lauf Herbrechtingen

07. Juli 2024

Halbmarathon

10 KM

5,1KM

Bambinilauf



lauftreff-herbrechtingen.de



Herzlich willkommen zu unserem 26. Eselsburger-Tal-Lauf !

Wir bieten euch eine der schönsten Laufkulissen in Baden-Württemberg.
Eine von Läufern für Läufer ausgerichtete familiäre Veranstaltung.

	TSV Herbrechtingen - Leichtathletik-Lauftreff		
Termin:	07.07.2024		
Streckenlängen	5,1 KM; 10,0 KM; 21,1 km; 14 km Trail*; Bambini-Lauf 700 m		
Start	5,1 KM; 10,0 KM; 21,1 km; 14 km Trail*	9.00 Uhr	
	Bambini-Lauf	8.50 Uhr	
Start	Walking + Nordic-Walking	9.00 Uhr	
	5,1 km; 10 km		
Information	Manfred Ahrendts – Aalweg 11 89542 Herbrechtingen		
Telefon:	0151-15208698	07321-24460	
	online unter: www.lauftreff-herbrechtingen.de		
Voranmeldung bis	03.07.2024		
Nachmeldung ab	04.07.2024 nur online bis ½ Std. vor dem Start		
Abholung der	Samstag 6. Juli von 14.00 – 16.00 Uhr und		
Startunterlagen	Sonntag 7. Juli ab 7.00 Uhr bis 1/2 Stunde vor dem Start		

Umkleiden / Duschen Neue Bibrishalle

Startgeld:	Aktive	Schüler	
21,1 KM	15,00 EUR	14,00 EUR	ab U18 16 / 17
10,0 KM	11,00 EUR	9,00 EUR	ab U14 12 / 13
5,1 KM	7,00 EUR	6,00 EUR	ab U12 10 / 11
Bambinilauf	kostenlos	3 bis 6 Jahre	Jahrgang 2018-2021
Nachmeldung:	3,00 EUR		

Zeitmessung: elektronische Zeitnahme über Transponder

DLV Klassenteilung: Entscheidend für die Zuordnung der Klasse ist das
am 31.12.2024

Walking-Wettbewerbe: nur Zeitnahme – keine Siegerehrung

Siegerehrung: nach den jeweiligen Wettbewerben

Klassensieger: Preise und Urkunde 2. + 3. Urkunde

Zeitschnellste: m / w Geldpreise (im jeweiligen Wettbewerb)

Verlosung: unter allen vorangemeldeten Teilnehmern

Sanitätsdienst: Bergwacht Herbrechtingen

*) Anlässlich des Stadtjubiläums ist eine Trail-Strecke über 14 km geplant, deren Realisierung derzeit aufgrund des behördlichen Genehmigungsverfahrens jedoch noch nicht feststeht. Wir bitten bei Interesse daran, regelmäßig unsere Homepage zu prüfen, da wir dort die Informationen baldmöglichst einstellen werden.


PLUSPUNKT
TEXTILDRUCK

FREIZEIT | PROMOTION | SPORT | ARBEIT

Partner des Sports

Trikots | Trainingsanzüge | Teamwear
inkl. Druck | Flock | Stick

ALLES AUS EINER HAND!

CRAFT

DERBYSTAR
THE BALL


erima
SPORTSWEAR SINCE 1900


JAKO

Kempa

Reece
Australia 


SELECT


STANNO


uhlsport

PLUSPUNKT-TEXTILDRUCK | Im Brühl 9 | D-89520 Heidenheim

Fon: 07321 - 730 660 | info@pluspunkt-textildruck.de

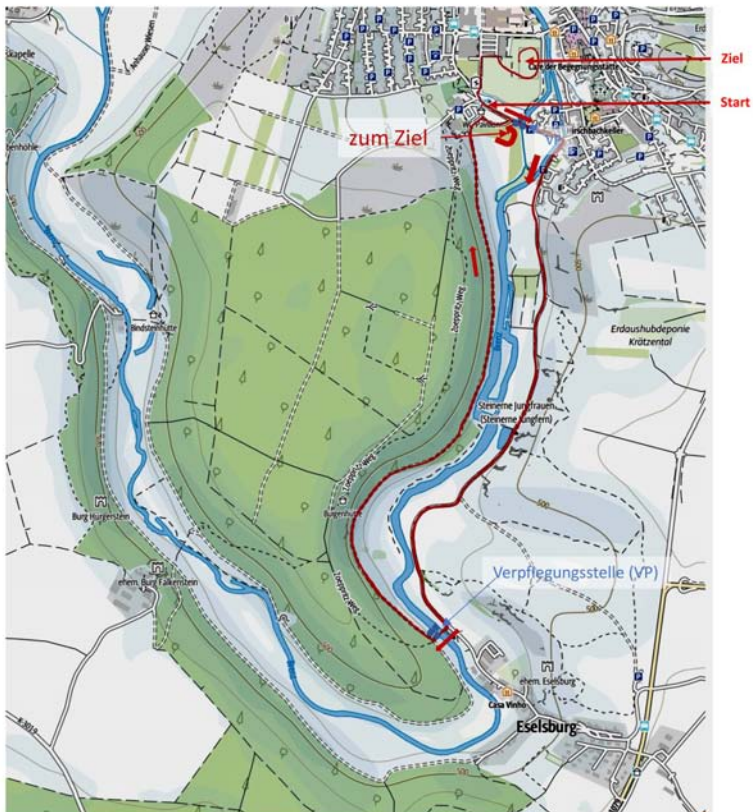
www.pluspunkt-textildruck.de

Wir sind dabei bei der 3. Auflage 2024 des EnBW ODR-Laufcup



5,1 KM Streckenplan

Flache Streckenführung, 50% Asphalt, 50% feste Wanderwege entlang der Brenz. Start: Baumschulenweg nahe dem Blockheizkraftwerk, vorbei an den "Steinernen Jungfrauen" bis kurz vor Eselsburg, über die hölzerne Brenzbrücke rechts wieder zurück, vorbei am „Jurawell Hallenbad“ zum Ziel ins Bibris-Stadion.





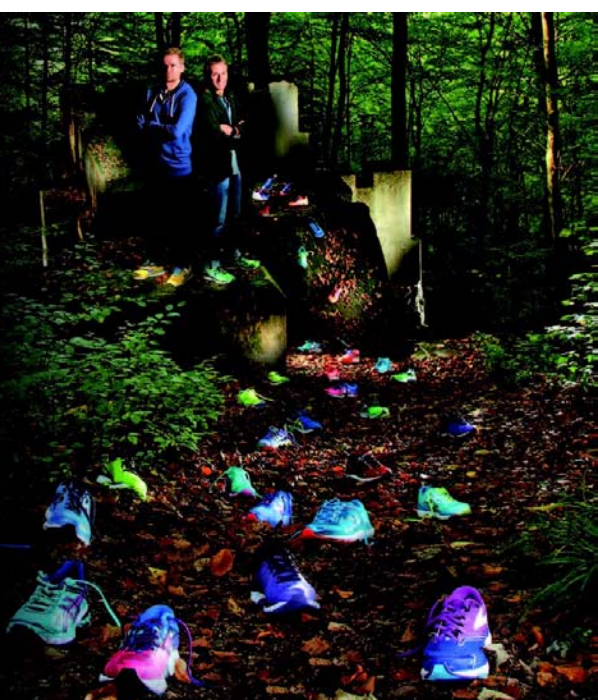
GEORG GRUSZKA

ORTHOPÄDIE-SCHUHTECHNIK & LAUFSPORT

Laufanalyse
Orthopädie-Schuhtechnik
Online-Shop

Friedrichstraße 43
73430 Aalen

Tel: 0 73 61 - 68 01 02
www.gruszka.de



TWH



Technische Werke
Herbrechtingen GmbH

In Kooperation mit den Technischen Werken Herbrechtingen besteht die Möglichkeit die Tiefgarage während der Veranstaltung kostenlos zu nutzen.

Die Zufahrt zur Tiefgarage ist ausgeschildert !

(Navigations-Adresse: 89542 Herbrechtingen, Pfarrstrasse)

Haftungsbestimmungen:

Der Veranstalter übernimmt keine Haftung für Schäden jeglicher Art, die dem Teilnehmer in Zusammenhang mit der Veranstaltung entstehen können. Dies gilt für Unfälle, gesundheitliche Risiken, abhanden gekommene Kleidungsstücke oder sonstige Gegenstände.

Aus Sicherheitsgründen dürfen keine Hunde und Babyjogger mitgeführt werden.

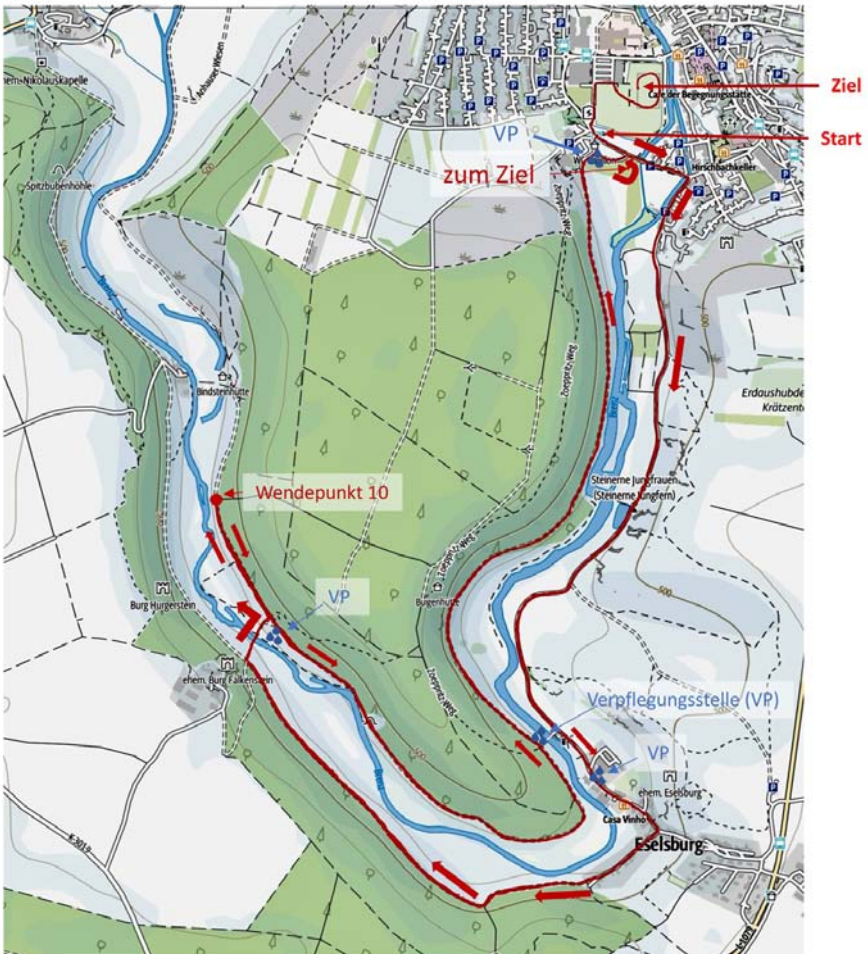
Tritt der Teilnehmer nicht an oder fällt die Veranstaltung durch höhere Gewalt aus besteht kein Anspruch auf Rückerstattung der Organisationsgebühr (Startgeld).

10 KM-Streckenplan

Flache Streckenführung, 30% Asphalt, 70% feste Wanderwege entlang der Brenz. Start: Baumschulenweg nahe dem Blockheizkraftwerk, vorbei an den „Steinernen Jungfrauen“ durch Eselsburg und hinein ins Eselsburger Tal. Linker Hand erstreckt sich der Wald und rechts die trocken gelegten Wiesen des Tales. Unterhalb der Domäne Falkenstein führt der Weg über den „Jägersteg“. Jetzt geht der Weg nach links Richtung Bindsteinfelsen. Hier befindet sich auch der Wendepunkt. Und hier beginnt die Gegenlaufstrecke bis zum Jägersteg.

Deshalb hier bitte auf der linken Seite laufen.

Dann führt der Weg, flußabwärts der Brenz, wieder zurück direkt zum Ziel ins Bibris-Stadion.





AOK 

RWK - 08/23 - Foto: Getty Images

Verantwortung für Mensch, Natur und Gesundheit

Wir setzen uns für eine umweltfreundliche,
gesunde Zukunft und ein nachhaltiges Leben ein.

GESUNDNAH

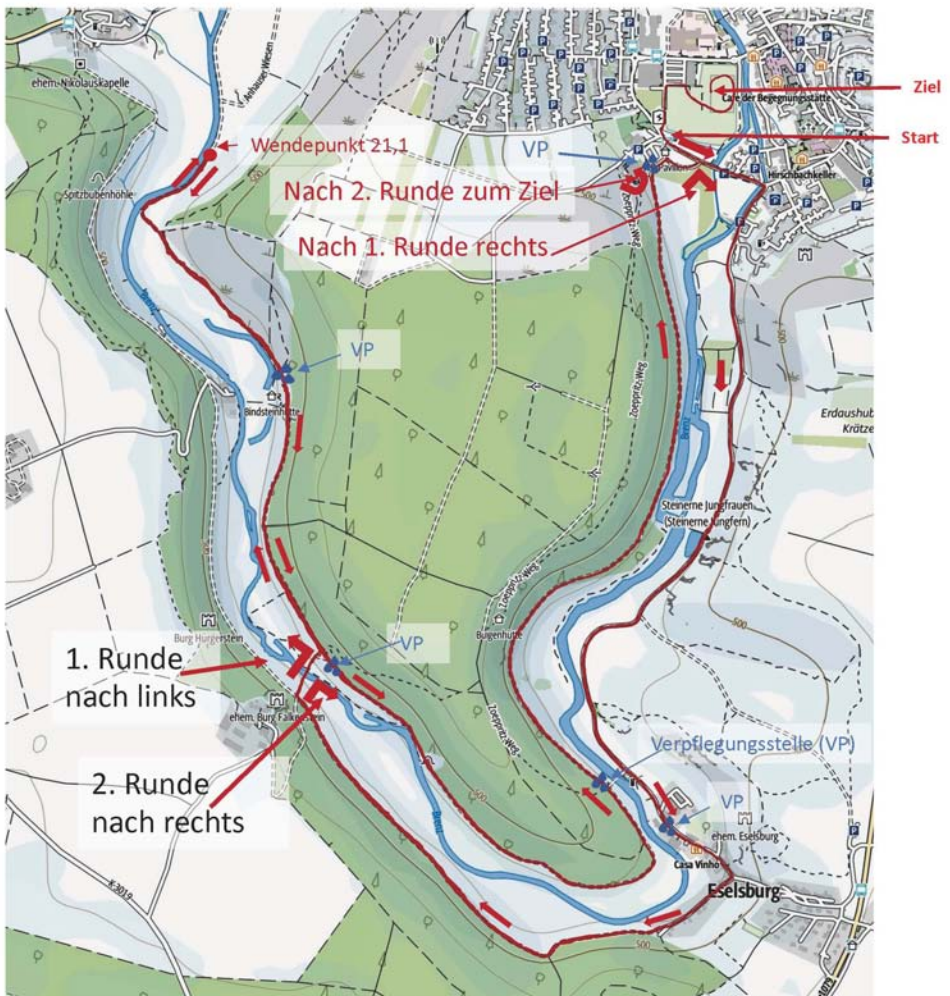
AOK Baden-Württemberg
Die Gesundheitskasse.



21,1 KM Streckenplan

Flache Streckenführung, 20% Asphalt, 80% feste Wanderwege entlang der Brenz. Start: Baumschulenweg nahe dem Blockheizkraftwerk, vorbei an den „Steinernen Jungfrauen“ durch Eselsburg und hinein ins Eselsburger Tal. Linker Hand erstreckt sich der Wald und rechts die Wiesen des Tales. Unterhalb der Domäne Falkenstein führt der Weg über den „Jägersteg“. Anschließend nach links Richtung Bindsteinfelsen.

Hier beginnt die Gegenlaufstrecke. Deshalb bitte auf der linken Seite laufen. Die Wendemarke befindet sich kurz vor einer Hundezucht. Bitte weiter auf der linken Seite des Weges laufen. Die Gegenlaufstrecke geht bis zum Jägersteg. Dann führt der Weg, flußabwärts der Brenz, wieder zurück zum Start und auf die zweite Runde. Am Jägersteg geht es diesmal nach rechts, und entlang der Brenz direkt zum Ziel ins Bibris-Stadion.



LÄUFT...

...in unserer Ausstellung rund ums Holz!



Wenn Ihr persönliches Ziel natürliches Wohnen mit Holz ist, dann sind Sie bei uns richtig. Wir sind Ihr kompetenter Partner.

- **Böden:** Parkett, Massivholzdielen, Laminat, Linoleum, Kork
- **Türen:** Innentüren aus Holz oder Glas, Haustüren
- **Wand- und Deckenpaneele**
- **Holz im Garten:** Terrassendielen, Carports, Überdachungen und Sichtschutz

Das richtige Material schaffen wir Ihnen auch zuverlässig und schnell auf Ihre Baustelle.

Wir beraten Sie gerne, freundlich und kompetent.

Holz- und Plattenkontor GmbH

Liststraße 45 · 89518 Heidenheim
Tel. (0 73 21) 98 73-0 · Fax (0 73 21) 98 73-33
E-Mail: info@hoplak.de
www.hoplak.de



Immer eine Idee besser

Unser wichtigstes Investment: die nächste Generation

Morgen
kann kommen.

Wir machen den Weg frei.

Wir finden, die Welt braucht mehr Zuversicht. Deshalb unterstützen wir alle, die den Mut haben, ihre Zukunft selbst in die Hand zu nehmen. Anpacker und Frühaufsteher, die Familien oder Start-ups gründen, Hausbauer, Pläneschmieder - gemeinsam schauen wir nach vorn und sagen: Morgen kann kommen. Wir machen den Weg frei.



Heidenheimer
Volksbank eG
Gemeinsam besser!

